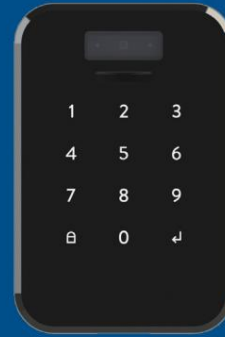


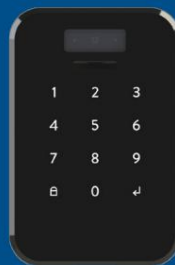
ÜCONTROL

ROZPOZNÁVÁNÍ TVÁŘE S KLÁVESNICÍ



OBSAH

1.	Rozpoznávání obličeje pomocí klávesnice	2
2.	Rozsah dodávky	2
3.	Montáž.....	3
4.	Obecné informace a poznámky	3
5.	Stáhnout aplikaci	4
6.	Instalace pomocí aplikace ÜControl	5
7.	Navázání spojení	6
8.	Přidat heslo	7
9.	Přidat obličej	8
10.	Resetování	9
11.	Informace o zařízení	9

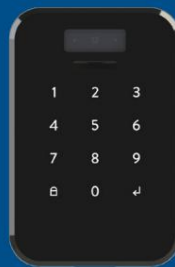


1. ROZPOZNÁVÁNÍ TVÁŘE POMOCÍ KLÁVESNICE



2. ROZSAH DODÁVKY

- 1. Rozpoznávání obličeje pomocí klávesnice
- 4 alkalické baterie (AA)
- Oboustranné lepicí proužky



3. MONTÁŽ

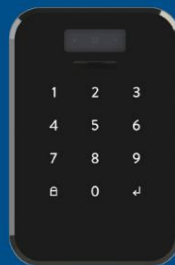
- Povolte šroub na spodní straně zařízení.
- Sejměte zadní kryt a připevněte jej na zeď pomocí 2 šroubů.
- Nasadte zařízení zpět na kryt a znovu jej zajistěte šroubem na dno.
- Alternativně lze rozpoznávání obličeje pomocí klávesnice upevnit také pomocí oboustranné lepicí pásky (v takovém případě nejsou výše uvedené kroky nutné).
- Systém rozpoznávání obličeje s klávesnicí komunikuje s produkty ÜControl prostřednictvím BL. Zařízení by mělo být namontováno v blízkosti dveří vybavených inteligentním zámekem, s přímou viditelností.
- Upozorňujeme, že rozpoznávání obličeje dokáže detekovat obličeje až 15 cm nad bodem montáže.
- Během počátečního nastavení odstraňte z přihrádky na baterie průhledný izolační proužek

4. OBECNÉ INFORMACE A POKYNY

- Pokud se vyskytnou problémy s dveřmi nebo zamykacím mechanismem, je nutné tyto problémy nejprve vyřešit. Jinak se mohou při spuštění zařízení vyskytnout problémy.
- Pokud se s přístrojem setkáte s problémy, obraťte se na prodejce.
- Vyměňte baterie, když se zobrazí varování o nízkém nabití baterií.
- Nedotýkejte se elektronických částí zařízení vodivým kovem ani ostrým předmětem.
Objekt.
- Zařízení pro rozpoznávání obličeje s klávesnicí by nemělo být instalováno na místě s přímým slunečním zářením. Přímé sluneční světlo může způsobit problémy s probuzením zařízení; v tomto případě je nutné rozpoznávání obličeje aktivovat přiložením ruky na klávesnici.
- Předměty připevněné ke stěnám nebo dveřím mohou rušit funkci automatického buzení nebo přiblížení (např. věnec u dveří).
- Zajistěte, aby byl v místě instalace k dispozici zdroj světla, aby bylo možné rozpoznávání obličeje aby bylo možné rozpoznat obličej uživatele i ve tmě.
- K čištění zařízení nepoužívejte vodu ani korozivní chemikálie.

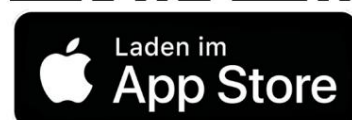
NEBEZPEČÍ!

Před spárováním zbrusu nového zařízení pro rozpoznávání obličeje s klávesnicí s vaším ÜTopic RX si musíte nejprve stáhnout aplikaci ÜControl a zaregistrovat se! Nastavení se provádí prostřednictvím aplikace.



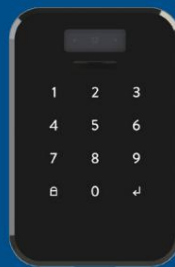
5. STÁHNĚTE SI APLIKACI ÜCONTROL

- Stáhněte si bezplatnou aplikaci ÜControl (Android nebo iOS) do svého chytrého telefonu pomocí QR kódu. dolů:



NEBEZPEČÍ!

Nefunguje s
iPad nebo tablet!



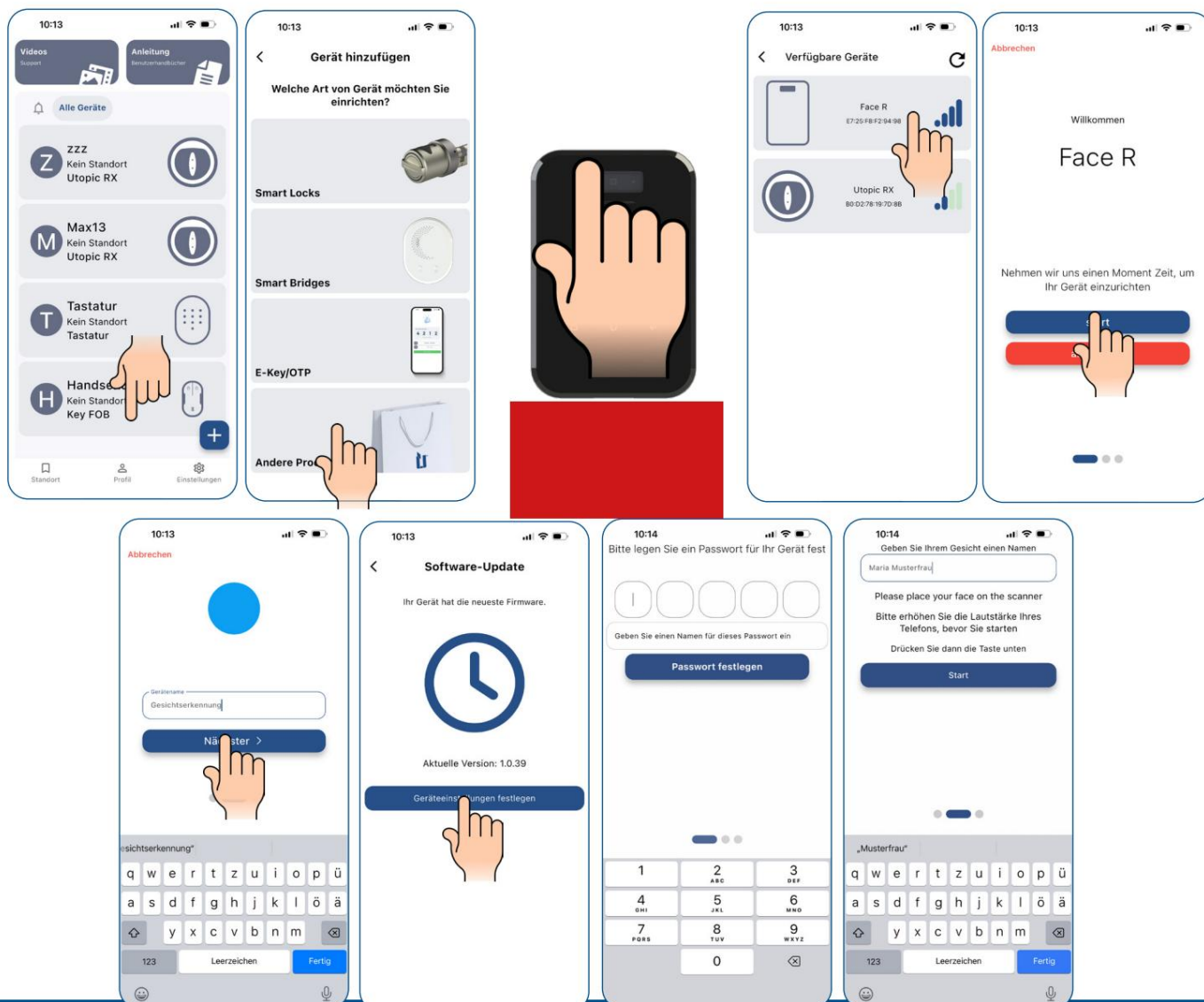
6. INSTALACE POMOCÍ APLIKACE ÜCONTROL

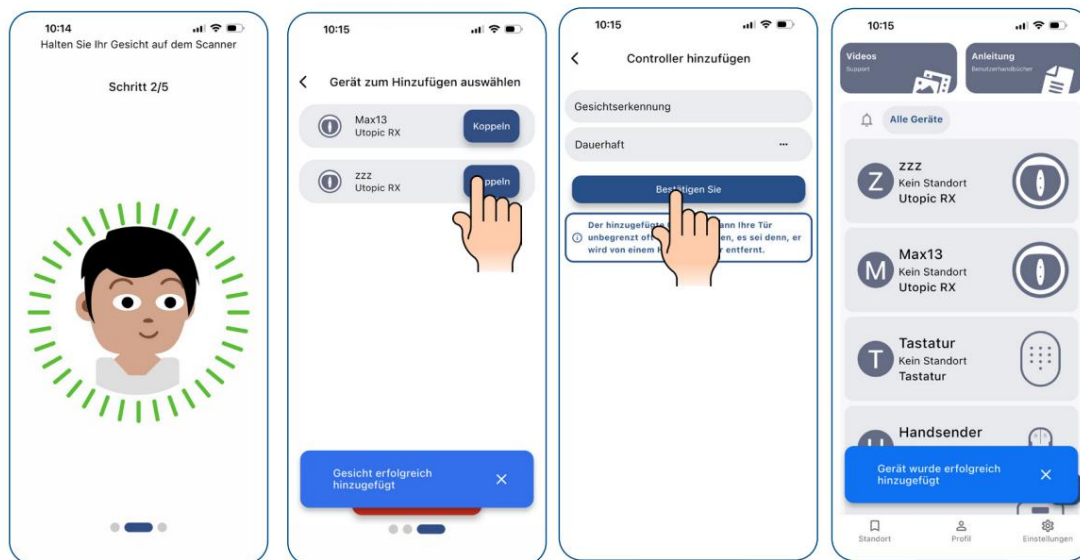
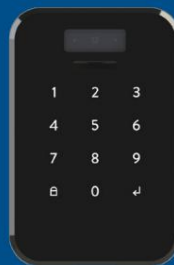
Zbrusu nové zařízení pro rozpoznávání obličeje s klávesnicí se dodává bez uložených obličejů (až 100) a bez uložených hesel (až 10).

- Klikněte na symbol plus v aplikaci

ÜControl.

- Klikněte na „Další produkty“ a přejeďte rukou po zařízení.
- Nyní můžete vybrat rozpoznávání obličeje pomocí klávesnice.
- **Nechte se instalaci provést aplikací.**
- Během instalace může být nutné provést rychlou aktualizaci softwaru.
- Rozpoznávání obličeje s klávesnicí se nyní zobrazí na domovské obrazovce.

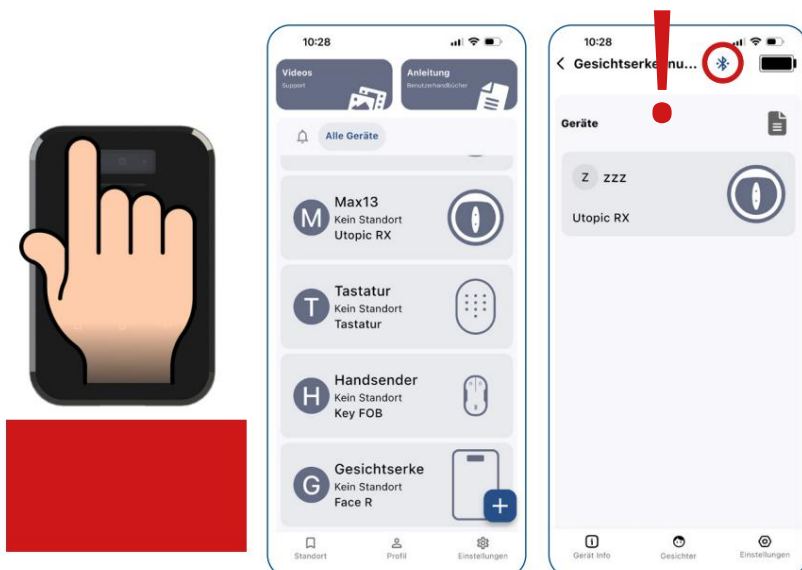


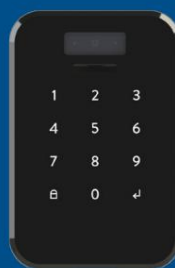


7. NAVÁZEJTE SPOJENÍ

Pro provedení následujících kroků z bodů 8 - 15 musí být aplikace ÜControl připojena k rozpoznávání obličeje.

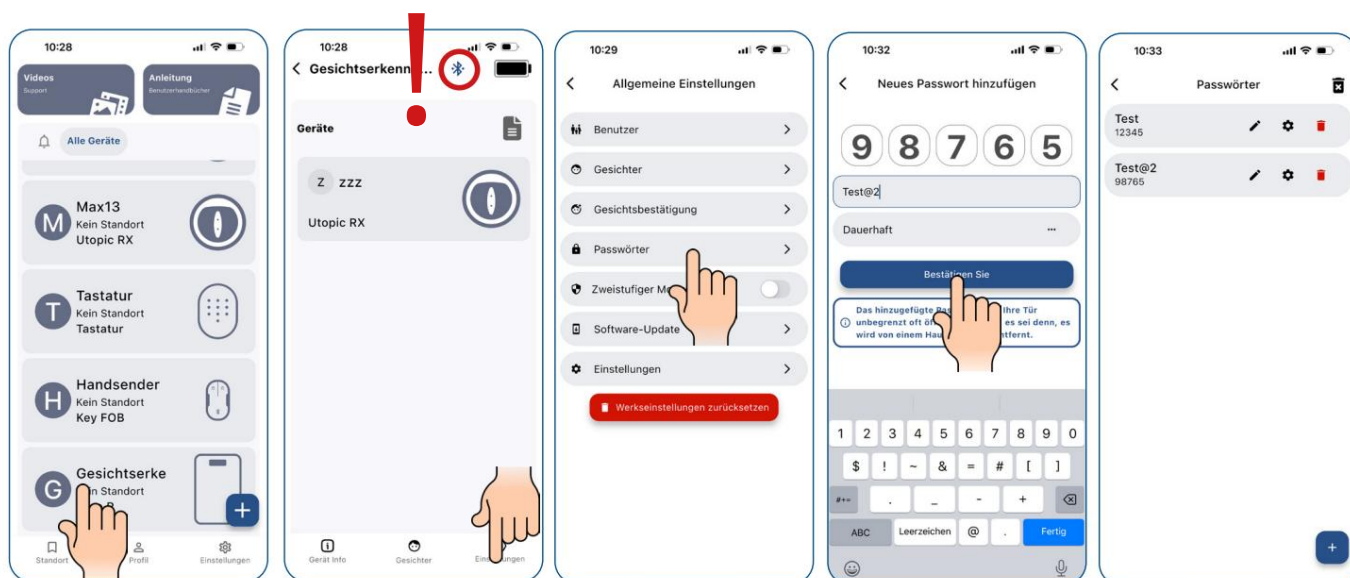
- Probudte zařízení ručně.
- Klikněte na nainstalované rozpoznávání obličeje pomocí klávesnice.
- V pravém horním rohu se nyní zobrazí symbol BL, který značí, že je zařízení připojeno.

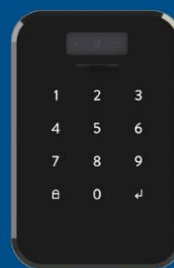




8. PŘIDAT HESLO

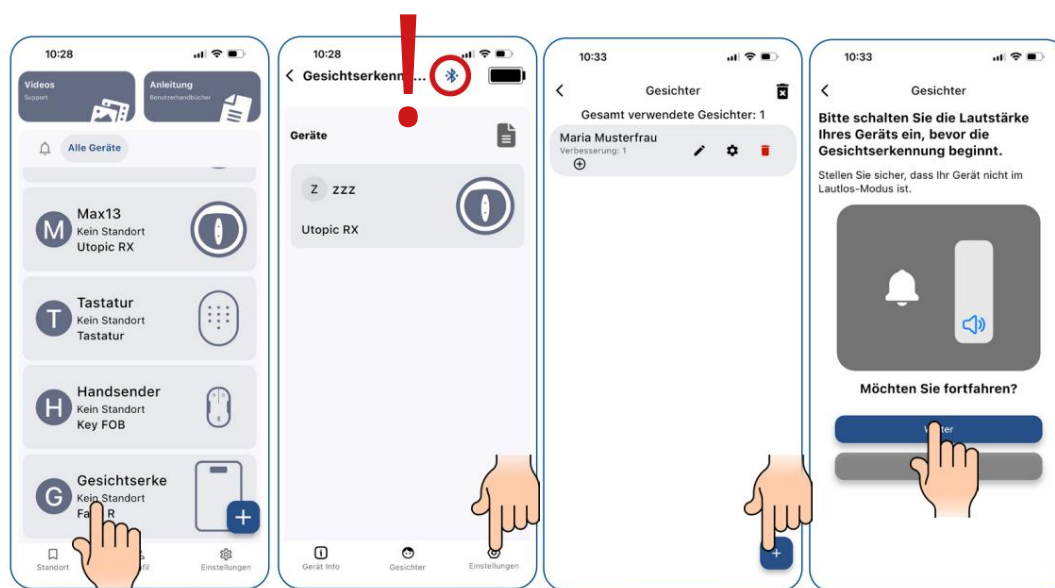
- V hlavní nabídce klikněte na Rozpoznávání obličeje pomocí klávesnice.
- Klikněte na symbol plus v pravém dolním rohu.
- Klikněte na symbol čísla.
- Nyní si můžete nastavit 5místné heslo včetně jména a časového limitu.
- Lze nastavit až 10 hesel.





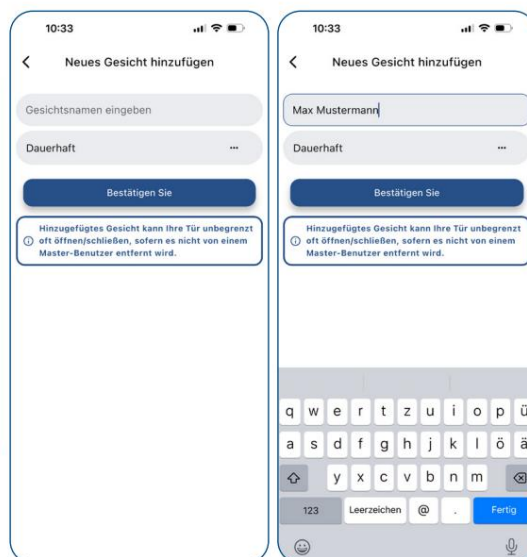
9. PŘIDEJTE OBLIČEJ

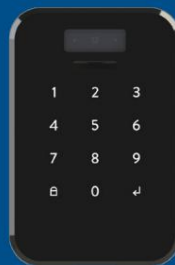
- V hlavní nabídce klikněte na Rozpoznávání obličej pomocí klávesnice.
- Klikněte na symbol plus v pravém dolním rohu.
- Klikněte na ikonu obličej.
- Nyní můžete trénovat požadovanou plochu, včetně jejího názvu a časového limitu.
- Lze přidat až 100 obličejů.



POZOR!

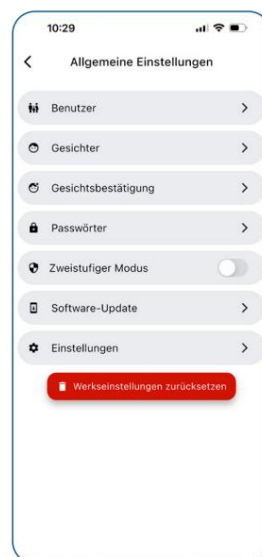
Zde musíte otočit obličej podle pokynů, aby systém váš obličej rozpoznal.





10. RESET

- V aplikaci přejděte do sekce Rozpoznávání obličeje pomocí klávesnice.
 - V pravém dolním rohu klepněte na „Nastavení“.
- Zde můžete zařízení resetovat do továrního nastavení.
- **VAROVÁNÍ:** Tento krok nelze vrátit zpět!



11. INFORMACE O ZAŘÍZENÍ

- V aplikaci přejděte do sekce Rozpoznávání obličeje pomocí klávesnice.
 - V levém dolním rohu klepněte na „Informace o zařízení“.
- Zde si můžete zobrazit všechny informace o vaší aplikaci Rozpoznávání obličeje pomocí klávesnice.
- Důležité informace: počet uživatelů, hesla, obličeje, verze softwaru a úroveň nabití baterie.
 - V části „Zprávy“ si také můžete prohlédnout zprávy.

