

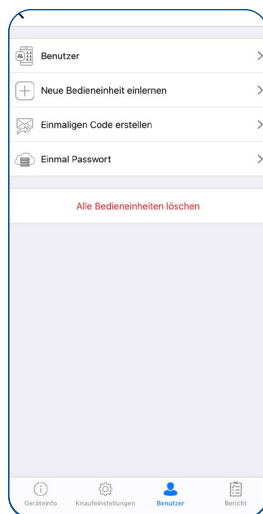


1. Párování Smart home interface a zámku ÜTOPIC

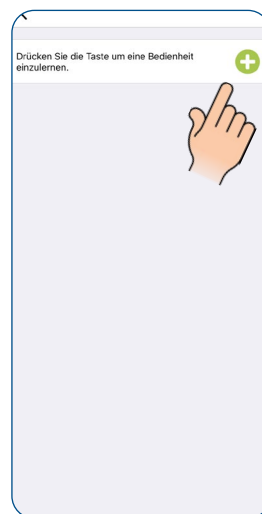
- Spustíte aplikaci v hlavním mobilním telefonu a připojíte se k zámku Smart Lock.



Přejděte do nastavení a dotkněte se nabídky "uživatel" v dolní části.



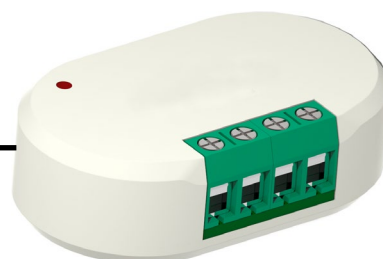
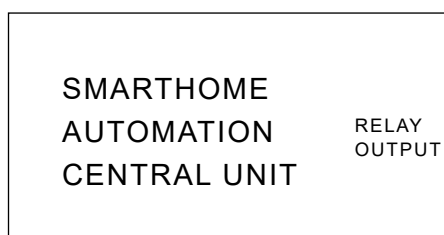
Dotkněte se tlačítka "Registrieren" v dolní části.



poté stiskněte zelené tlačítko +



- Es folgt ein laZe zámku Smart Lock se ozve dlouhé a poté krátké pípnutí.
- Po krátkém varovném tónu: krátce zavřete mínus a TX1 nebo mínus a TX2.
- Pokud je párování úspěšné, uslyšíte z inteligentního zámku několik pípnutí.





2. Funkce:

V rozhraní V2 jsou k dispozici tři různé provozní režimy. Normální, přepínání, zpoždění.

Normal: zamykání, odemykání funguje jako obvykle.

- Zkrat negativní a TX1: Zamykání
- Zkrat negativní a TX2: odemknutí

Přepínání: Postupně se zamyká a odemyká.

- Připojte TX1-TX2 .
- Zápor (-) a TX1-TX2 odešlou příkaz k uzamčení a při opětovném zkratu zápor (-) a TX1-TX2 se odešle příkaz k odemčení.

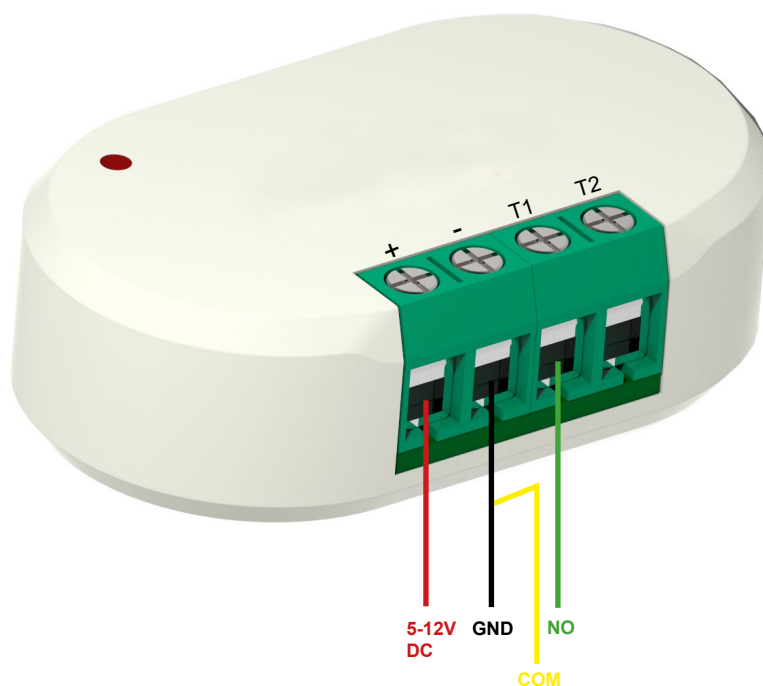
Zpoždění (nastavení pouze pro pokročilé uživatele):

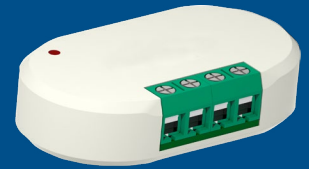
Uvnitř zařízení vlevo nahoře je 5 otvorů. Spojte nakrátko 2. a 3. otvor zleva a nechte je volné. Příkazy pak reagují s 3sekundovým zpožděním. Zkratujte záporný (-) a TX1-: (zpoždění 3-4 sekundy).- Zkrat minus (-) a TX2: Odemknout (zpoždění 3-4 sekundy).

Technické údaje:

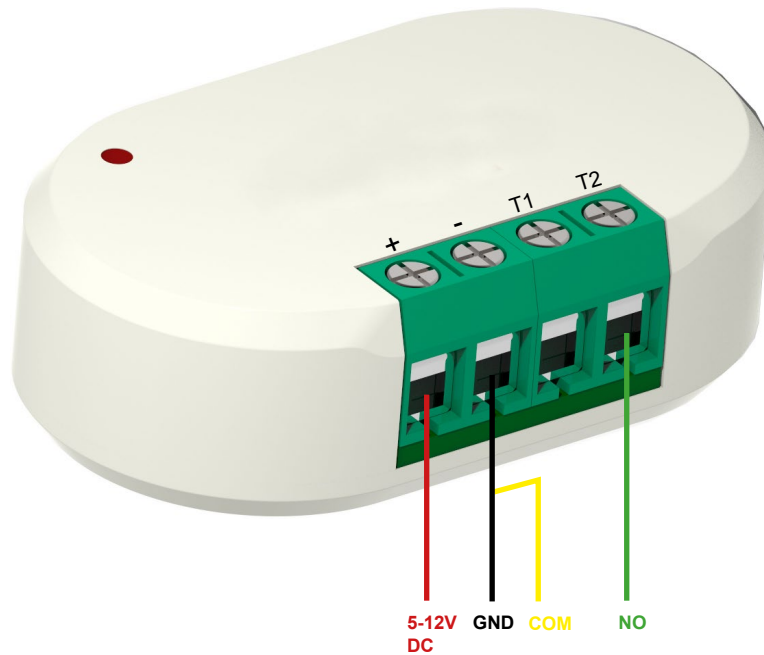
- **Napájení:** 5 - 12V DC
- **Napětí:** max. 30 mA
- **Provozní teplota:** 0°bis 40°C
- **Dosah:** až 15 m (záleží na umístění a členitosti objektu)

Uzamčení:





Odemčení:



Přepínání :

