

ÜSMART RELAY

ŠTAFETA TĚMĚŘ NEOMEZENÝCH MOŽNOSTÍ



OBSAH

1.	ÜSmart Relay	2
2.	Technické údaje	2
3.	Popis produktu.....	3
4.	Obecné informace a pokyny	3
5.	Stažení aplikace.....	4
6.	Instalace pomocí aplikace ÜControl.....	5
7.	Přidání druhého relé	6
8.	Přidání uživatele.....	7
9.	Přidat zařízení.....	8
10.	Režim průchodu	9
11.	Informace o zařízení a reset.....	10

ÜSMART RELAY

RELÉ S TĚMĚŘ NEOMEZENÝMI MOŽNOSTMI



TECHNICKÉ ÚDAJE

1. ÜSMART RELAY



2. TECHNICKÉ ÚDAJE

- Napájení 12–24 V AC/DC
- Max. 5 A
- 2 nezávislé reléové výstupy
- Nastavitelná doba spuštění
- Instalace pomocí aplikace ÜControl
- Doba otevření atd. individuálně nastavitelná v aplikaci
- Ovládání přes Wi-Fi pomocí hubu ÜControl
- Až 400 uživatelů
- Možnost přidělení jednorázového hesla
- Protokoly událostí a sledování aktivity
- Šifrovaná bezdrátová komunikace
- Kompatibilní s hardwarem ÜControl

ÜSMART RELAY

RELÉ S TĚMĚŘ NEOMEZENÝMI MOŽNOSTMI



INFORMACE O
PRODUKTU

3. POPIS PRODUKTU

- Pomocí ÜSmart Relay můžete pohodlně ovládat všechna zařízení přes aplikaci ÜControl:

1. Přepínání:

Umožňuje zapínání a vypínání.

(Příklady použití: všechna zařízení, která pracují s bezpotenciálovým spínáním, jako jsou klimatizace, lampy, topení.)

2. On Press:

Inteligentní ovládání motorizovaných produktů, jako jsou rolety, žaluzie a závěsy. Zařízení provádí otevírání a zavírání, dokud držíte příkaz v aplikaci aktivní.

(Příklady použití: rolety, žaluzie, motorizované závěsy, posuvné brány a všechny podobné motorizované systémy.)

3. Spouštěč:

Odesílá spouštěcí signál na předem definovanou dobu do připojeného zařízení.

(Příklady použití: Vstupní dveře budov, prodejní automaty nebo všechna zařízení, která vyžadují časově řízené spuštění.)

4. OBECNÉ INFORMACE A UPOZORNĚNÍ K FUNKCI „ “

- Nepřipojujte k zařízení napětí vyšší než 24 V. Při použití napájecího zdroje s napětím vyšším než 12 V nesmí být aktivován režim přepínání.
- V případě poruchy zařízení se obraťte na svého prodejce.
- Pokud se zobrazí varování o stavu baterií, vyměňte baterie.
- Chraňte přístroj před silným působením vody a přímým slunečním zářením.
- Nedotýkejte se elektronických součástí vodivými kovovými nebo ostrými předměty.
- K čištění přístroje nepoužívejte vodu ani abrazivní chemikálie.

POZOR!

Než spárujete zcela nové ÜSmart Relay se svými zařízeními, musíte si nejprve stáhnout aplikaci ÜControl a zaregistrovat se! Uvedení do provozu se provádí prostřednictvím aplikace.

ISMART RELAY

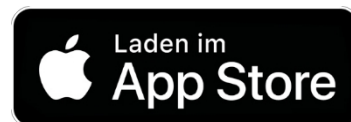
RELÉ S TĚMĚŘ NEOMEZENÝMI MOŽNOSTMI



INSTALACE

5. STÁHNUTÍ APLIKACE ÜCONTROL

- Stáhněte si bezplatnou aplikaci ÜControl (pro Android nebo iOS) do svého smartphonu pomocí QR kódu:



POZOR!

Nefunguje na iPadu ani
tabletu!

ÜSMART RELAY

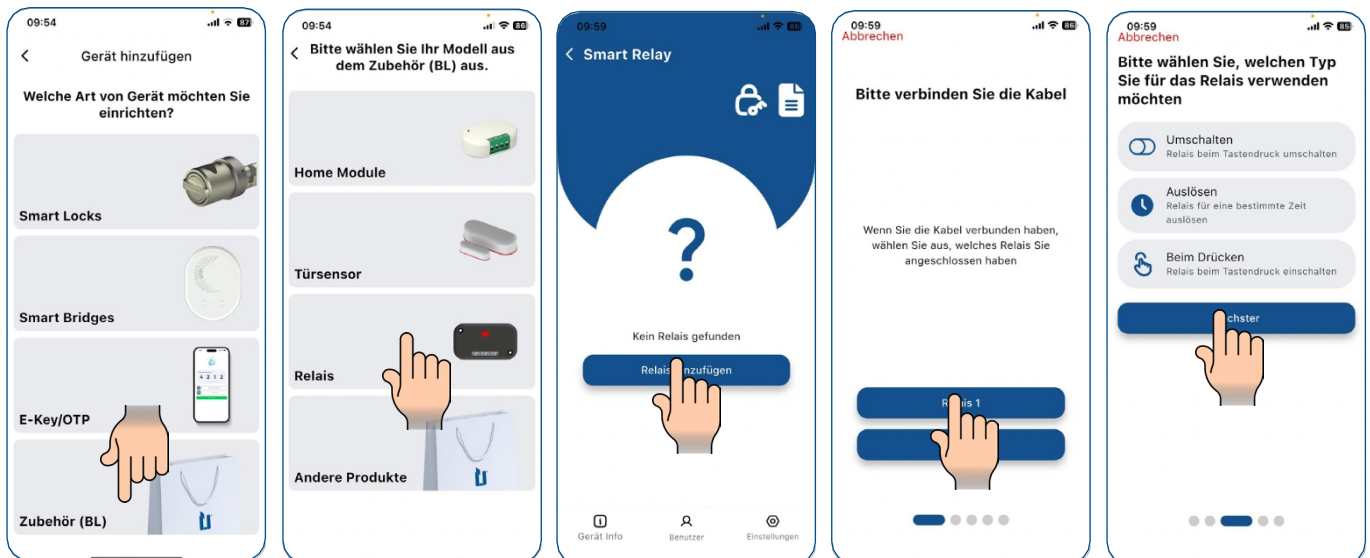
ŠTAFETA TĚMĚŘ NEOMEZENÝCH MOŽNOSTÍ



PROGRAMOVÁNÍ

6. INSTALACE POMOCÍ APLIKACE ÜCONTROL

- Klikněte na symbol plus v aplikaci ÜControl.
- Klikněte na „Příslušenství (BL)“ a přejeďte prstem po zařízení.
- Nyní můžete vybrat ÜSmart Relay.
- Nechte se aplikací provést instalací.
- Je možné, že během instalace budete muset provést rychlou aktualizaci softwaru.
- Relay ÜSmart se nyní zobrazí na vaší úvodní obrazovce.





7. PŘIDÁNÍ DRUHÉHO RELÉHO DO APLIKACE Ü

Abyste mohli provést následující kroky, musí být aplikace ÜControl připojena k ÜSmart Relay.

- Na obrazovce aplikace klepněte na spárované zařízení „Smart Relay“.
- Poté přejděte na kartu „Nastavení“ a vyberte položku „Relé“.
- Klepněte na modrou ikonu „+“ v pravém dolním rohu, abyste přidali druhé relé.





8. PŘIDÁNÍ UŽIVATELSKÉHO RELÉHO „ „

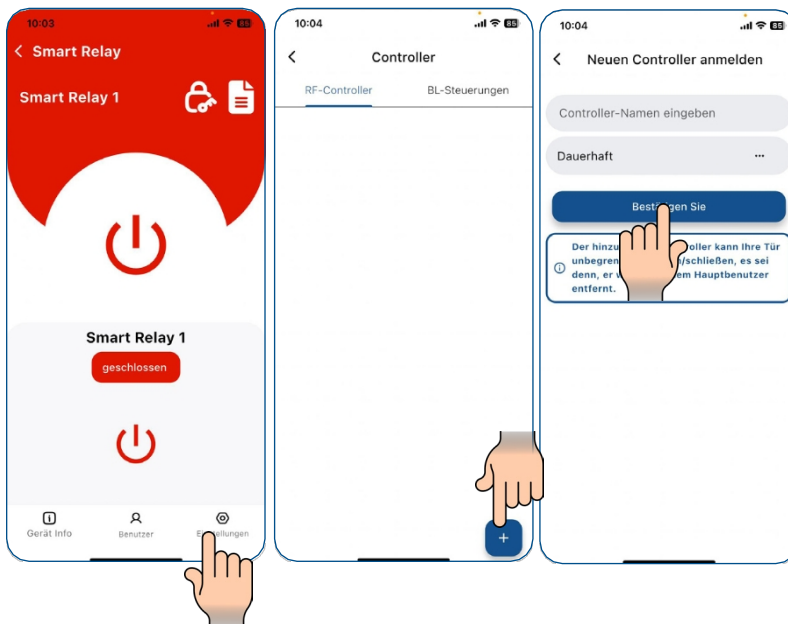
- Na obrazovce aplikace klepněte na spárované zařízení „Smart Relay“.
- Poté přejděte na záložku „Uživatelé“ a v pravém dolním rohu klepněte na modrý symbol „+“. Zadejte e-mailovou adresu osoby, kterou chcete přidat.
- Pomocí symbolu „...“ na obrazovce vyberte typ uživatele (správce, trvalý, časově omezený nebo opakující se) a potvrďte.





9. PŘIDÁNÍ ZAŘÍZENÍ „ „

- Na obrazovce aplikace klepněte na spárované zařízení „Smart Relay“.
- Poté přejděte na kartu „NASTAVENÍ“ a klikněte na řádek „OVLÁDACÍ ZAŘÍZENÍ“. Nahoře uvidíte typ ovládání (RF nebo BL).
- Po výběru příslušného typu klepněte na modrou ikonu „+“ vpravo dole a postupujte podle pokynů.



SMART RELAY

ŠTAFETA TĚMĚŘ NEOMEZENÝCH MOŽNOSTÍ

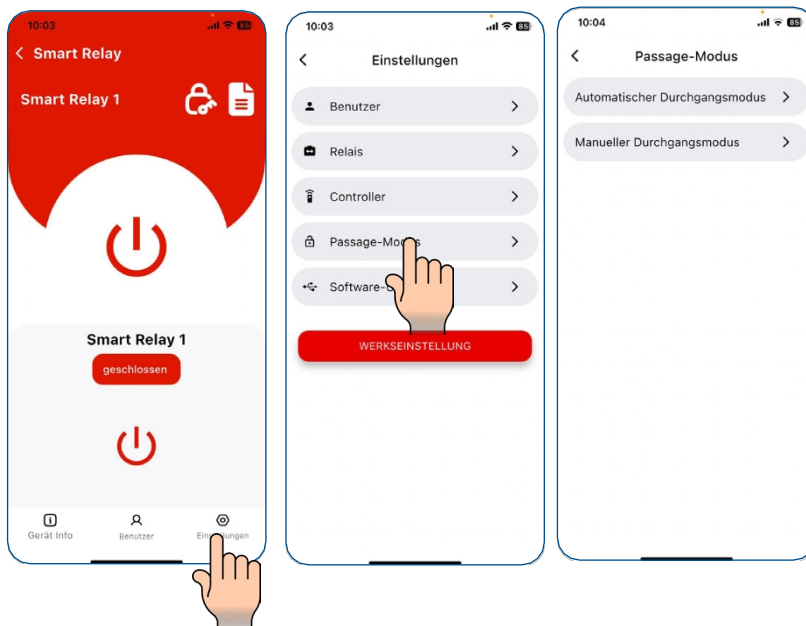


PROGRAMOVÁNÍ

10. REŽIM PASSAGE

Některá relé můžete nastavit tak, aby se spouštěla automaticky v určitých časech a dnech.

- Postup: Na obrazovce aplikace klepněte na spárované zařízení „Smart Relay“.
- Poté přejděte na záložku „NASTAVENÍ“ a vyberte „REŽIM PASÁŽE“.
- Vyberte relé, které chcete konfigurovat, zvolte buď automatický režim spínání, nebo jednorázový manuální režim spínání a postupujte podle pokynů v aplikaci k nastavení časových a denních plánů.



ÜSMART RELAY

ŠTAFETA TĚMĚŘ NEOMEZENÝCH MOŽNOSTÍ



PROGRAMOVÁNÍ

11. INFORMACE O ZAŘÍZENÍ A RESETOVÁNÍ

- V aplikaci přejděte na ÜSmart Relay.
- V levém dolním rohu klikněte na „Informace o zařízení“.
- Zde můžete zobrazit všechny informace o vašem relé:
Můžete zobrazit model zařízení. Zkontrolujte podrobnosti o MAC adrese.
Zkontrolujte stav připojení (při použití přes Smart Bridge se zobrazí jako „Vzdálené připojení“).
Podívejte se na celkový počet registrovaných uživatelů.
Zkontrolujte verzi softwaru.
Zkontrolujte verzi a revizi hardwaru.
Zkontrolujte celkový počet spínání prvního relé. Zkontrolujte celkový počet spínání druhého relé. Změňte název zařízení.
Na kartě „Zprávy“ si prohlédněte veškerou aktivitu zařízení.

