

Südmetail Dresden, plochá rozeta, magnet, nerez klika / klika, WC uzamykání, čtyřhran 8 mm



ID produktu: 24536

Dveřní kování s plochou rozetou upevněnou na magnet

Speciální konstrukce umožňuje montáž rozety na plochu nebo zafrézování do dveří. Můžete použít i jako kování se zapuštěnými rozetami.

Tloušťka rozety jen 3 mm.

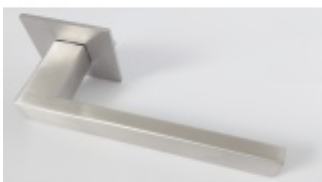
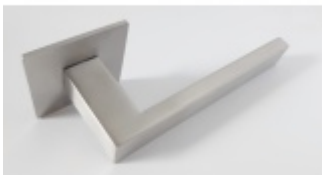
Vhodné i pro objektové dveře s vysokým zatížením:

- Rozety se montují skrze dveře
- Klika je pevně spojená s konstrukcí rozety
- Intergrovaná vratná pružina.

Kování je certifikováno dle EN 1906, 3. třída

WC zamykání je se čtyřhranem 8 mm. Kompatibilní zámek naleznete [zde](#).

V ceně kování je spojovací materiál pro tloušťku dveří v rozmezí 38-45 mm . Kování pro jinou tloušťku dveří lze také objednat je ale za příplatek cca 110,- Kč . Přesnou výši příplatku sdělíme po objednání .





Vaše cena bez DPH

1 498 Kč

Vaše cena s DPH

1 812,58 Kč

[Zobrazit produkt](#)

