

# Produktový list

platný k 25. 4. 2026

**luxusnikovani.cz**  
DELIVERED BY EFB



## Cylindrická vložka Winkhaus ONT s prostupovou spojkou, 4. bezpečnostní třída 80+80

**WINKHAUS**

ID produktu: 27874

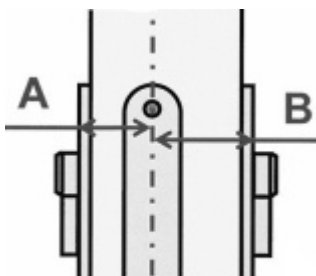
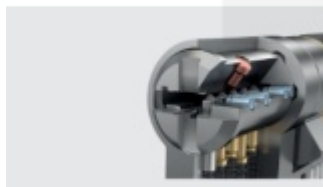
### System keyTec N-tra/ON-tra (BW), 4. bezpečnostní třída

Bezpečnostní cylindrická vložka Winkhaus. Sériové cylindrické vložky a společné uzávěry (SU). Systémy generálního a hlavních klíčů (SGHK) menšího a středního rozsahu. Vložka má prostupovou spojku. Dveře je možné ovládat z oboustran klíčem přestože je na jedné straně zasunutý klíč.

Zabouchnuté dveře s klíčem uvnitř dveří jsou minulostí.

### Hlavní přednosti vložky ONT:

- prostupová spojka - při zabouchnutí dveří s klíči v zámku lze z druhé strany zasunout druhý klíč - např. vstupní dveře klika/koule
- právní ochrana proti neoprávněnému kopírování klíče do roku 2029: evropský patent č. EP 2 149 657 - náhradní klíče lze vyrobít pouze po předložení servisní karty k vložce. Nikdo jiný než majitel nemůže klíč zkopírovat
- 6ti stavítkový "důlkový" mechanismus s víceúrovňovými blokovacími prvky
- oboustranná zvýšená odolnost proti odvrtání pomocí ocelových stavítek na všech pozicích
- klíč se do cylindrické vložky zasouvá horizontálně (je oboustranně symetrický)
- ergonomický a designový tvar hlavy klíče
- dostatečně dlouhý krk klíče pro komfortní použití v bezpečnostních kováních s překrytem cylindrické vložky
- povrchové úpravy: N - saténový (matný) nikl, MM - matná mosaz, MP - leštěná mosaz - na objednávku
- standard DIN zub, ozubené kolečko (10 zubů) na



Jak změřit rozměr cylindrické vložky ?

speciální objednávku

- Na objednávku je možné vložku sestavit v systému generálního klíče pro objekt, případně vyrobit jeden stejný klíč pro několik vložek

standardní sériové balení obsahuje: 1 kus cylindrické vložky daného rozměru v matném niklu, 3 kusy klíčů, bezpečnostní kartu, fixační šroub, návod k použití

Certifikace: ČSN EN 1627-1630 v bezpečnostní třída "RC4", právní ochrana proti neoprávněnému kopírování klíče do roku 2029: evropský patent č. EP 2 149 657

**Lze i černá vložka - příplatek 450,- bez DPH, výroba takové vložky cca 6 týdnů od zadání objednávky.**

**Vaše cena bez DPH**

**2 980 Kč**

Vaše cena s DPH

3 605,8 Kč



[Zobrazit produkt](#)

## PŘÍSLUŠENSTVÍ



**Náhradní klíč pro  
cylindrickou vložku  
Winkhaus ONT - 4.  
bezpečnostní třída**

Winkhaus

---

**OD 245 Kč**

5 pracovních dní

