



Biloba BL 8011 SF zeď/sklo - objektový kyvný pant pro skleněné dveře Nerez vzhled PVD (CO 013)

SIMONSWERK

ID produktu: 29471

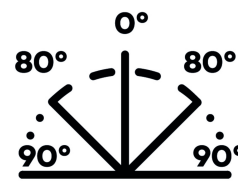
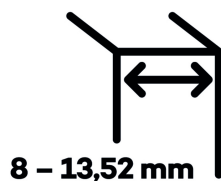
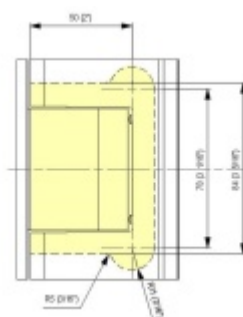
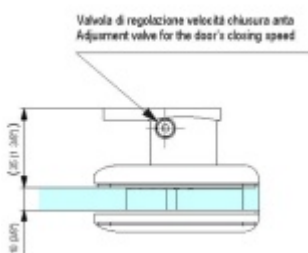
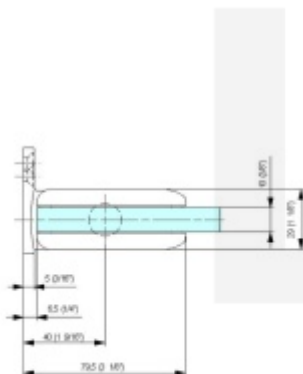
Pant pro kyvné skleněné dveře s vysokým zatížením. Vhodné pro objekty i rezidenční projekty. Bez zajištění otevřených dveří.

Testováno na 1 milion otevíracích cyklů.

- Hydraulická mechanika
- Instalace zeď/sklo
- Nastavením rychlosti zavírání dveří
- Seřízení nulové pozice
- Automatické zavírání od + 80° a - 80°
- Nosnost 100 kg / 2 panty
- Vhodné pro tloušťku skla 8-13,52 mm
- Lze použít i pro jednokřídlé dveře
- Mnoho povrchových úprav na objednávku

Uvedená cena je za 1 kus.

STI Silver Satin (včetně PVD) (CO 002)	Stříbrná, satén (PVD) (CO 002)
Stříbrná saténová, PVD (CO 002)	Stříbrná saténová (PVD) (CO 002)
Matná šedá, antracitová (PVD) (CO 003)	Matná šedá, antracitová, PVD (CO 003)
Matná žlutá, zlatá (PVD) (CO 004)	Matná žlutá, zlatá, PVD (CO 004)
Matná černá, stříbrná (PVD) (CO 005)	Matná černá, stříbrná, PVD (CO 005)
Matná bílá, stříbrná (PVD) (CO 006)	Matná bílá, stříbrná, PVD (CO 006)



-15°C
+40°C

Některé speciální povrchové úpravy CO 016/CO 017/CO 015/CO 088/CO 095 nemusí být ve výrobě skladem a je vyžadován minimální objednávkový počet pro realizaci. V případě objednávky speciálního povrchu budete

**kontaktováni naším obchodním oddělením a domluvíme
detaily.**

Vaše cena bez DPH

5 909 Kč

Vaše cena s DPH

7 149,89 Kč

Zobrazit produkt

