



## Biloba BL 8060 BT zeď/sklo -pant pro skleněné saunové dveře Černá RAL 9005 matt (CO 062)

**SIMONSWERK**

ID produktu: 29898

Pant s integrovanou funkcí samozavírače skleněné dveře s vysokým zatížením. Vhodné pro objekty i rezidenční projekty. Konstrukce pantu umožňuje použití pantu i pro skleněné dveře do sauny.

### Testováno na 1 milion otevíracích cyklů.

- pro použití s kombinací stěna-sklo
- hydraulická mechanika
- s odsazeným upevňovacím křídlem
- s nastavením rychlosti zavírání
- pro použití ve vlhkém prostředí a při vysokých teplotách
- o-kroužky hydraulického okruhu jsou vyrobeny z Vitonu
- čep je vyroben z nerezové oceli AISI 420
- doraz v úhlu + 90°
- automatické zavírání od + 80°

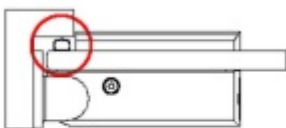
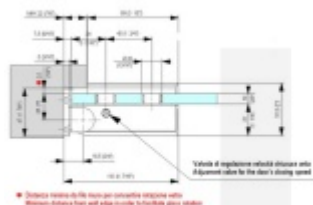
Uvedená cena je za 1 kus.

Násilné otevření pod úhlem větším než 95° by mohlo vést k uvolnění dveří. Doporučujeme instalovat zarážku dveří.

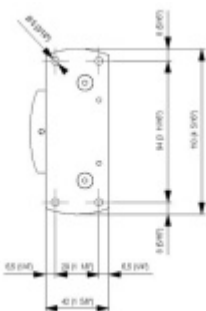
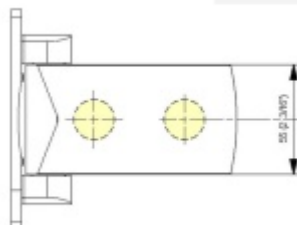
Doporučená a garantovaná povrchová úprava pro použití ve sprchových koutech, saunách a tureckých lázních je CO 002 (hluboká oxidace 20 mikronů).

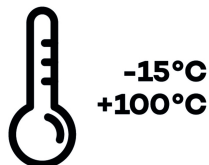
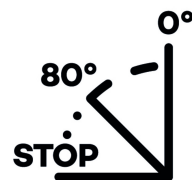
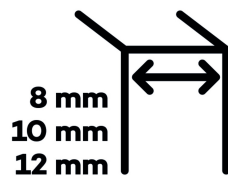
V případě použití těsnění zvažte jeho celkový rozměr.

• EFB Office Dekor (chrom) 001 (RAL 9005)	• černá, matná (RAL 9005)
• Dekor (stříbrná) 002 (RAL 9002)	• pastel (matná) 003 (RAL 9003)
• matná (zlatá, antimonová) 004 (RAL 9004)	• lesklá (zlatá) 005 (RAL 9005)
• Dekor (matná) 006 (RAL 9006)	• RAL 9006 (matná) 007 (RAL 9006)
• RAL 9006 (matná) 008 (RAL 9006)	• RAL 9006 (matná) 009 (RAL 9006)



In caso di utilizzo guarnizione, considerarne l'ingombro.  
In case of gasket's usage, consider its overall dimension.





Některé speciální povrchové úpravy CO 016/CO 017/CO 015/CO 088/CO 095 nemusí být ve výrobě skladem a je vyžadován minimální objednávací počet pro realizaci. V případě objednávky speciálního povrchu budete kontaktováni naším obchodním oddělením a domluvíme detaily.

Vaše cena bez DPH

6 386 Kč

Vaše cena s DPH

7 727,06 Kč

Zobrazit produkt