



Biloba BL 8060 BT zeď/sklo -pant pro skleněné saunové dveře Leštěný chrom (CO 014)

SIMONSWERK

ID produktu: 29900

Pant s integrovanou funkcí samozavírače skleněné dveře s vysokým zatížením. Vhodné pro objekty i rezidenční projekty. Konstrukce pantu umožňuje použití pantu i pro skleněné dveře do sauny.

Testováno na 1 milion otevíracích cyklů.

- pro použití s kombinací stěna-sklo
- hydraulická mechanika
- s odsazeným upevňovacím křídlem
- s nastavením rychlosti zavírání
- pro použití ve vlhkém prostředí a při vysokých teplotách
- o-kroužky hydraulického okruhu jsou vyrobeny z Vitonu
- čep je vyroben z nerezové oceli AISI 420
- doraz v úhlu + 90°
- automatické zavírání od + 80°

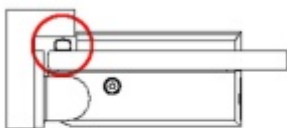
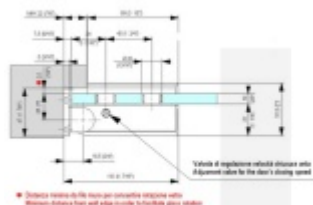
Uvedená cena je za 1 kus.

Násilné otevření pod úhlem větším než 95° by mohlo vést k uvolnění dveří. Doporučujeme instalovat zarážku dveří.

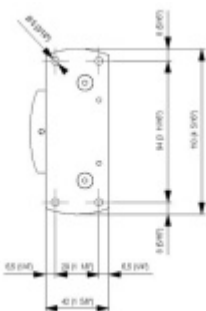
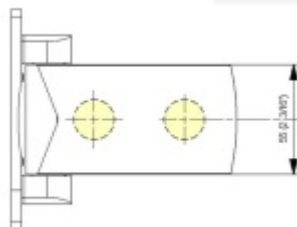
Doporučená a garantovaná povrchová úprava pro použití ve sprchových koutech, saunách a tureckých lázních je CO 002 (hluboká oxidace 20 mikronů).

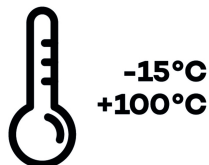
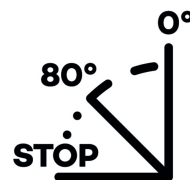
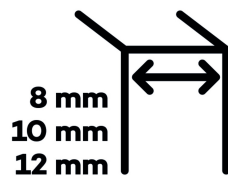
V případě použití těsnění zvažte jeho celkový rozměr.

EFB Office Satin (chrom) 20 Mikron (CO 002)	černá, lesklá (CO 000)
černá, lesklá (CO 000)	patina (chrom) 20 Mikron (CO 002)
matná prášková, antistatická (CO 002)	stříbrná (chrom) 20 Mikron (CO 002)
černá, matná (CO 000)	černá, matná (CO 000)
matná prášková, antistatická (CO 002)	černá, lesklá (CO 000)
matná prášková, antistatická (CO 002)	černá, lesklá (CO 000)



In caso di utilizzo guarnizione, considerarne l'ingombro.
In case of gasket's usage, consider its overall dimension.





Některé speciální povrchové úpravy CO 016/CO 017/CO 015/CO 088/CO 095 nemusí být ve výrobě skladem a je vyžadován minimální objednávací počet pro realizaci. V případě objednávky speciálního povrchu budete kontaktováni naším obchodním oddělením a domluvíme detaily.

Vaše cena bez DPH

6 068 Kč

Vaše cena s DPH

7 342,28 Kč

Zobrazit produkt