



## Biloba BL 8060 BT zeď/sklo -pant pro skleněné saunové dveře Nerez vzhled PVD (CO 013)

**SIMONSWERK**

ID produktu: 29901

Pant s integrovanou funkcí samozavírače skleněné dveře s vysokým zatížením. Vhodné pro objekty i rezidenční projekty. Konstrukce pantu umožňuje použití pantu i pro skleněné dveře do sauny.

### Testováno na 1 milion otevíracích cyklů.

- pro použití s kombinací stěna-sklo
- hydraulická mechanika
- s odsazeným upevňovacím křídlem
- s nastavením rychlosti zavírání
- pro použití ve vlhkém prostředí a při vysokých teplotách
- o-kroužky hydraulického okruhu jsou vyrobeny z Vitonu
- čep je vyroben z nerezové oceli AISI 420
- doraz v úhlu + 90°
- automatické zavírání od + 80°

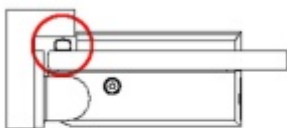
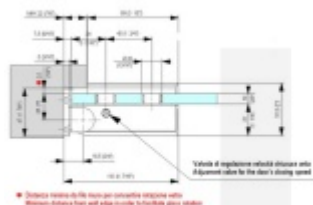
Uvedená cena je za 1 kus.

Násilné otevření pod úhlem větším než 95° by mohlo vést k uvolnění dveří. Doporučujeme instalovat zarážku dveří.

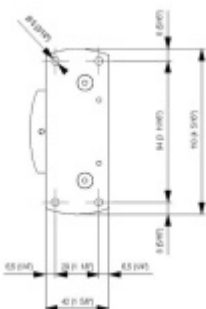
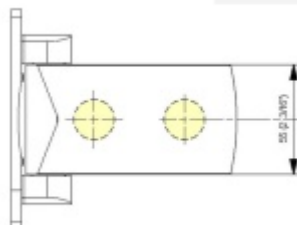
Doporučená a garantovaná povrchová úprava pro použití ve sprchových koutech, saunách a tureckých lázních je CO 002 (hluboká oxidace 20 mikronů).

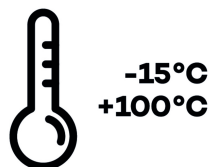
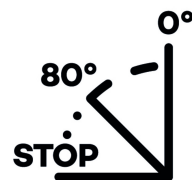
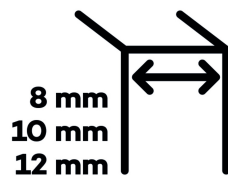
V případě použití těsnění zvažte jeho celkový rozměr.

• EFB Office Nerez (střední) PVD (CO 002)	• Nerez, stříbrná (PVD 000)
• Nerez (stříbrná) mat. PVD (stříbrná) (CO 002)	• pant (stříbrná) (CO 002)
• mat. (pauza, antiskvrnová) mat. (PVD 002)	• Nerez (pauza) (PVD 002)
• Nerez mat. (pauza) mat. (PVD 002)	• Nerez (PVD) (stříbrná) mat. (stříbrná) (PVD 002)
• Nerez (PVD) (stříbrná) mat. (stříbrná) (PVD 002)	• Nerez (PVD) (stříbrná) mat. (stříbrná) (PVD 002)



**In caso di utilizzo guarnizione, considerarne l'ingombro.  
In case of gasket's usage, consider its overall dimension.**





Některé speciální povrchové úpravy CO 016/CO 017/CO 015/CO 088/CO 095 nemusí být ve výrobě skladem a je vyžadován minimální objednávací počet pro realizaci. V případě objednávky speciálního povrchu budete kontaktováni naším obchodním oddělením a domluvíme detaily.

Vaše cena bez DPH

261,71 €

Vaše cena s DPH

316,67 €

Zobrazit produkt