

Produktový list

platný k 26. 4. 2026

luxusnikovani.cz
DELIVERED BY EFB



EVO EV 835E10 N - samozavírací pant pro skleněné dveře Nerez vzhled PVD (CO 013), Pravé provedení

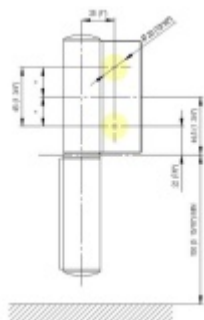
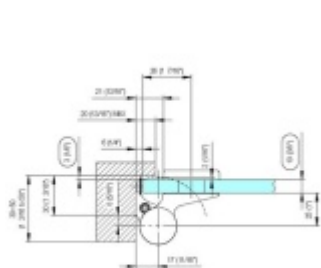
SIMONSWERK

ID produktu: 29942

Samouzavírací dveřní pant pro skleněné dveře jednostranně otevírané. Hydraulická mechanika pantu umožňuje použití ve veřejných objektech i privátních realizacích.

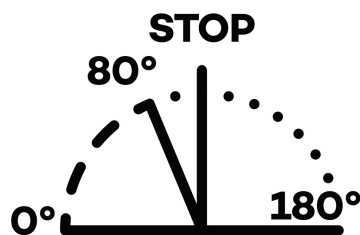
- hydraulická mechanika
- pro použití s kombinací stěna-sklo
- pro jednostranně otvírané vnější dveře, které jsou chráněny před nepříznivými povětrnostními podmínkami.
- s nastavením rychlosti zavírání
- s regulací stálého brzdění
- dveře se otevírají až o 180°
- zastavení v úhlu + 90°
- automatické zavírání od + 80°
- instalováno na dveře s profilem na doraz
- nosnost 120kg / 2 panty
- hloubka falcu od 30 do 50 mm

EV 835E10 N (Nerez) PVD (CO 013)	Nerez, stálý (316/316L)
Nerez, stálý (316/316L)	patka (Nerez) PVD (CO 013)
Nerez, stálý (316/316L)	Hydraulická mechanika, PVD (CO 013)
Nerez, stálý (316/316L)	Nerez, stálý (316/316L)
Nerez, stálý (316/316L)	Nerez, stálý (316/316L)



Závěs má zatížení, a proto je nutný zavírací doraz.

V případě instalace ve zvláštním prostředí nebo klimatu (např. vlhkém, kyselém, solném) se nejprve poraďte s prodejní kanceláří.





-15°C
+40°C

Vaše cena bez DPH

0 Kč

Vaše cena s DPH

0 Kč



Zobrazit produkt