



EVO EV 835E10 N - samozavírací pant pro skleněné dveře Nerez vzhled PVD (CO 013), Pravé provedení

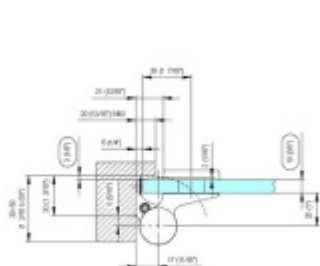
SIMONSWERK

ID produktu: 29942

Samouzavírací dveřní pant pro skleněné dveře jednostranně otevírané. Hydraulická mechanika pantu umožňuje použití ve veřejných objektech i privátních realizacích.

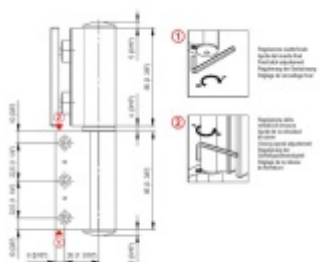
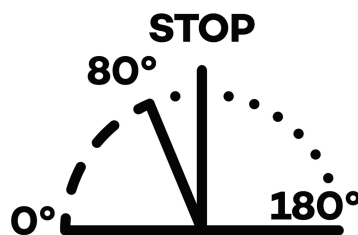
- hydraulická mechanika
- pro použití s kombinací stěna-sklo
- pro jednostranně otvírané vnější dveře, které jsou chráněny před nepříznivými povětrnostními podmínkami.
- s nastavením rychlosti zavírání
- s regulací stálého brzdění
- dveře se otevírají až o 180°
- zastavení v úhlu + 90°
- automatické zavírání od + 80°
- instalováno na dveře s profilem na doraz
- nosnost 120kg / 2 panty
- hloubka falcu od 30 do 50 mm

EV 835E10 N (CO 013)	Nerez, stříbrný (CO 013)
Nerez, stříbrný (CO 013)	patentová barva (CO 013)
Nerez, stříbrný (CO 013)	patentová barva (CO 013)
Nerez, stříbrný (CO 013)	Nerez, stříbrný (CO 013)
Nerez, stříbrný (CO 013)	Nerez, stříbrný (CO 013)



Závěs má zatížení, a proto je nutný zavírací doraz.

V případě instalace ve zvláštním prostředí nebo klimatu (např. vlhkém, kyselém, solném) se nejprve poraďte s prodejní kanceláří.





-15°C
+40°C

Vaše cena bez DPH

0 €

Vaše cena s DPH

0 €



Zobrazit produkt