



## EVO EV 835E10 N - samozavírací pant pro skleněné dveře Bílá RAL 9010 matt (CO 088), Levé provedení

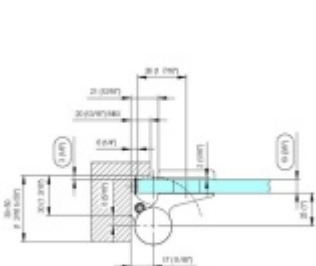
**SIMONSWERK**

ID produktu: 29946

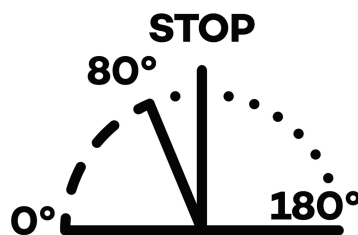
Samouzavírací dveřní pant pro skleněné dveře jednostranně otevírané. Hydraulická mechanika pantu umožňuje použití ve veřejných objektech i privátních realizacích.

- hydraulická mechanika
- pro použití s kombinací stěna-sklo
- pro jednostranně otvírané vnější dveře, které jsou chráněny před nepříznivými povětrnostními podmínkami.
- s nastavením rychlosti zavírání
- s regulací stálého brzdění
- dveře se otevírají až o 180°
- zastavení v úhlu + 90°
- automatické zavírání od + 80°
- instalováno na dveře s profilem na doraz
- nosnost 120kg / 2 panty
- hloubka falcu od 30 do 50 mm

EV 835E10 N (RAL 9010 matt)	EV 835E10 N (RAL 9010 matt)
EV 835E10 N (RAL 9010 matt)	EV 835E10 N (RAL 9010 matt)
EV 835E10 N (RAL 9010 matt)	EV 835E10 N (RAL 9010 matt)
EV 835E10 N (RAL 9010 matt)	EV 835E10 N (RAL 9010 matt)
EV 835E10 N (RAL 9010 matt)	EV 835E10 N (RAL 9010 matt)



Závěs má zatížení, a proto je nutný zavírací doraz. V případě instalace ve zvláštním prostředí nebo klimatu (např. vlhkém, kyselém, solném) se nejprve poraďte s prodejní kanceláří.





**-15°C**  
**+40°C**

**Vaše cena bez DPH**

**297,39 €**

Vaše cena s DPH

359,84 €



Zobrazit produkt