



EVO EV 835E50 - samozavírací pant pro skleněné dveře Nerez vzhled PVD (CO 013), Levé provedení

SIMONSWERK

ID produktu: 29975

Samouzavírací dveřní pant pro skleněné dveře jednostranně otevírané. Hydraulická mechanika pantu umožňuje použití ve veřejných objektech i privátních realizacích.

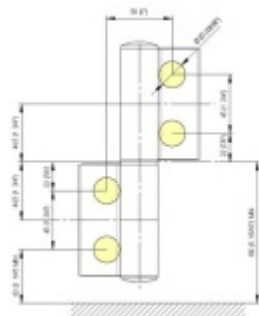
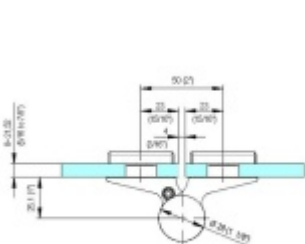
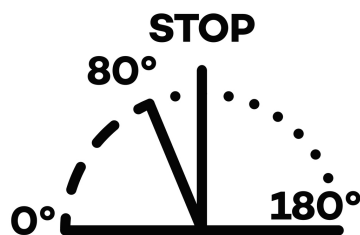


EV 835E50 Nerez vzhled PVD (CO 013)	Nerez, zlatý lesk (CO 008)
Matná stříbrná barva PVD (CO 012)	zlatý lesk (CO 008)
Matná šedá stříbrná barva PVD (CO 013)	Matná stříbrná barva PVD (CO 012)
Matná žlutá stříbrná barva PVD (CO 014)	Matná černá stříbrná barva PVD (CO 015)
Matná černá stříbrná barva PVD (CO 016)	Matná bílá stříbrná barva PVD (CO 017)

- hydraulická mechanika
- pro použití s kombinací sklo-sklo
- pro jednostranně otvírané vnější dveře, které jsou chráněny před nepříznivými povětrnostními podmínkami.
- s nastavením rychlosti zavírání
- s regulací stálého brzdění
- dveře se otevírají až o 180°
- zastavení v úhlu + 90°
- automatické zavírání od + 80°
- instalováno na dveře s profilem na doraz
- nosnost 100kg / 2 panty
- hloubka falcu od 30 do 50 mm

Závěs má zatížení, a proto je nutný zavírací doraz.

V případě instalace ve zvláštním prostředí nebo klimatu (např. vlhkém, kyselém, solném) se nejprve poraďte s prodejní kanceláří.





-15°C
+40°C

Vaše cena bez DPH

312,53 €

Vaše cena s DPH

378,16 €



Zobrazit produkt