

Biloba BL 8910 zed'/sklo - objektový kyvný pant pro skleněné dveře

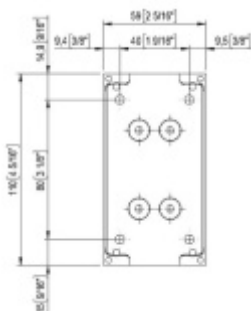
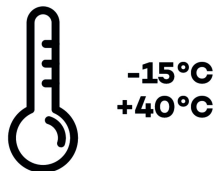
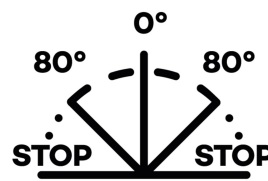
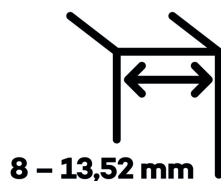
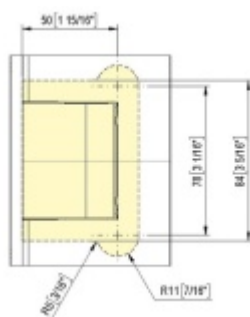
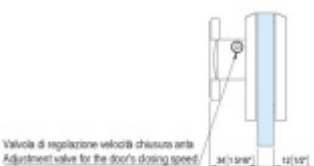
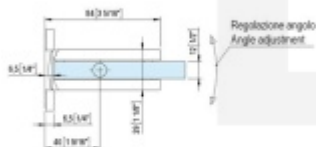
SIMONSWERK

Pant pro kyvné skleněné dveře s vysokým zatížením. Vhodné pro objekty i rezidenční projekty.

Testováno na 1 milion otevíracích cyklů.

- Hydraulická mechanika
- Instalace zed'/sklo
- Možnost seřízení nulové pozice
- Nastavením rychlosti zavírání dveří
- Přidržení otevření v úhlu + 90° a - 90°
- Automatické zavírání od + 80° a - 80°
- Nosnost 100 kg / 2 panty
- Vhodné pro tloušťku skla 8-13,52 mm
- Lze použít i pro jednokřídlé dveře
- Mnoho povrchových úprav na objednávku

Uvedená cena je za 1 kus.



Některé speciální povrchové úpravy CO 016/CO 017/CO 015/CO 088/CO 095 nemusí být ve výrobě skladem a je vyžadován minimální objednávací počet pro realizaci. V případě objednávky speciálního povrchu budete kontaktováni naším obchodním oddělením a domluvíme detaily.

Nerez vzhled PVD (CO 013)

[Biloba BL 8910 zed'/sklo - objektový kyvný pant pro skleněné dveře](#)

[Nerez vzhled PVD \(CO 013\)](#)

DETAIL

Termín bude prověřen u dodavatele

255,31 € bez DPH
308,92 € s DPH

Černá RAL 9005 matt (CO 062)

[Biloba BL 8910 zed'/sklo - objektový kyvný pant pro skleněné dveře](#)

[Černá RAL 9005 matt \(CO 062\)](#)

DETAIL

Termín bude prověřen u dodavatele

244,49 € bez DPH
295,83 € s DPH

